

NABILATON

NOWOCZESNE
ROZWIĄZANIA HVAC



NABILATON.PL

CENNIK 2021

Nowoczesne rozwiązania HVAC

POMPY CIEPŁA	STR. 4
KLIMATYZATORY	STR. 6
KLIMAKONWEKTORY	STR. 12
REKUPERATORY	STR. 18
KURTYNY POWIETRZNE	STR. 20

ZAPYTAJ TAKŻE O:

- / klimakonwektory i agregaty wody lodowej Galletti
- / centrale wentylacyjne Remak
- / szafy klimatyzacji precyzyjnej HiRef



Pompy ciepła

SERIA COMBO



Model	Moc grzewcza [kW]	Moc grzałek [kW]	Rekomendowany zakres pracy [°C]	Pojemność zasobnika [dm ³]	Powierzchnia dodatkowej węzownicy [m ²]	Cena netto [PLN]
NXCMB-190ST-V2	1,5	3,0	-20~43	180	-	7 300
NXCMB-300ST-V2	3,0	3,2	-20~43	280	-	9 420
NXCMB-190FS-V2	1,6	3,0	-20~43	168	1,1	8 460
NXCMB-300F1S-V2	2,3	3,0	-20~43	272	1,3	11 240

SERIA M-THERMAL SPLIT



Komplet	Jednostka zewnętrzna	Jednostka wewnętrzna (moduł hydrauliczny)	Wydajność		Współczynnik wydajności grzewczej/chłodniczej		Zasilanie [V/Ph/Hz]	Cena netto [PLN]
			Grzanie [kW]	Chłodzenie [kW]	COP	EER		
			A7W35	A35W18	A7W35	A35W18		
M-Thermal-4B1HB	MHA-V4W/D2N8-B	HB-A60/CD30GN8-B	4,3	4,5	5,2	5,6	220-240/1/50	20 520
M-Thermal-6B1HB	MHA-V6W/D2N8-B	HB-A60/CD30GN8-B	6,2	6,6	5,0	4,9	220-240/1/50	21 140
M-Thermal-8B1HB	MHA-V8W/D2N8-B	HB-A100/CDS90GN8-B	8,3	8,4	5,2	5,1	220-240/1/50	21 960
M-Thermal-10B1HB	MHA-V10W/D2N8-B	HB-A100/CDS90GN8-B	10,0	10,0	5,0	4,8	220-240/1/50	23 580
M-Thermal-12B1HB	MHA-V12W/D2N8-B	HB-A160/CDS90GN8-B	12,1	12,0	5,0	4,0	220-240/1/50	27 130
M-Thermal-14B1HB	MHA-V14W/D2N8-B	HB-A160/CDS90GN8-B	14,5	13,5	4,7	3,6	220-240/1/50	27 790
M-Thermal-16B1HB	MHA-V16W/D2N8-B	HB-A160/CDS90GN8-B	16,0	14,9	4,5	3,4	220-240/1/50	29 130
M-Thermal-12B3HB	MHA-V12W/D2RN8-B	HB-A160/CDS90GN8-B	12,1	12,0	5,0	4,0	380-415/3/50	28 720
M-Thermal-14B3HB	MHA-V14W/D2RN8-B	HB-A160/CDS90GN8-B	14,5	13,5	4,7	3,6	380-415/3/50	29 090
M-Thermal-16B3HB	MHA-V16W/D2RN8-B	HB-A160/CDS90GN8-B	16,0	14,9	4,5	3,4	380-415/3/50	29 770

W standardzie: sterownik przewodowy i grzałka.

Zakres pracy temperatury zewnętrznej: dla grzania: -25~35°C; dla chłodzenia: -5~43°C; dla CWU: -25~43°C.

M-THERMAL II GENERACJI ALL IN ONE

DOSTĘPNOŚĆ W 2022 r.

Inwerterowa pompa ciepła powietrze/woda z zasobnikiem c.w.u o pojemności 190l lub 240l.

- / zbiornik ze stali nierdzewnej, chirurgicznej SUS 316L
- / kompleksowe rozwiązanie do grzania, chłodzenia i przygotowania c.w.u
- / ekologiczny czynnik R32
- / obsługa z poziomu sterownika przewodowego, WiFi lub BMS
- / współpraca z systemami PV
- / praca kaskadowa

4,0 — 16,0 kW Wydajność grzewcza



SERIA M-THERMAL MONO



A+++



Model	Wydajność		Współczynnik wydajności grzewczej/chłodniczej		Zasilanie [V/Ph/Hz]	Cena netto [PLN]
	Grzanie [kW]	Chłodzenie [kW]	COP	EER		
	A7W35	A35W18	A7W35	A35W18		
MHC-V4W/D2N8-BE30	4,2	4,5	5,1	5,5	220-240/1/50	19 130
MHC-V6W/D2N8-BE30	6,4	6,5	3,3	4,8	220-240/1/50	19 650
MHC-V8W/D2N8-BE30	8,4	8,3	5,2	5,1	220-240/1/50	20 190
MHC-V10W/D2N8-BE30	10,0	9,9	5,0	4,5	220-240/1/50	21 460
MHC-V12W/D2N8-BE30	12,1	12,0	5,0	4,0	220-240/1/50	27 910
MHC-V14W/D2N8-BE30	14,5	13,5	4,6	3,6	220-240/1/50	28 380
MHC-V16W/D2N8-BE30	15,9	14,9	4,5	3,4	220-240/1/50	28 600
MHC-V12W/D2RN8-BER90	12,1	12,0	5,0	4,0	380-415/3/50	29 310
MHC-V14W/D2RN8-BER90	14,5	13,5	4,6	3,6	380-415/3/50	30 540
MHC-V16W/D2RN8-BER90	15,9	14,9	4,5	3,4	380-415/3/50	31 660

Model	Wydajność		Współczynnik wydajności grzewczej/chłodniczej		Zasilanie [V/Ph/Hz]	Cena netto [PLN]
	Grzanie [kW]	Chłodzenie [kW]	COP	EER		
	A7W35	A35W18	A7W35	A35W18		
MHC-V18W/D2RN8	18,0	18,5	4,7	4,8	380-415/3/50	Na zapytanie
MHC-V22W/D2RN8	22,0	23,0	4,4	4,6	380-415/3/50	Na zapytanie
MHC-V26W/D2RN8	26,0	27,0	4,1	4,3	380-415/3/50	Na zapytanie
MHC-V30W/D2RN8	30,1	31,0	3,8	4,0	380-415/3/50	Na zapytanie

W standardzie: sterownik przewodowy i grzałka (oprócz modeli: 18.0-30.0 kW)
 Zakres pracy temperatury zewnętrznej: dla grzania: -25~35 °C; dla chłodzenia: -5~43°C; dla CWU: -25~43°C.

CHILLERY MODULARNE



Model	Wydajność [kW]		Opis	Cena netto [PLN]
	Grzanie [kW]	Chłodzenie [kW]		
MC-SU30-RN8L	32,0	25,7	Czynnik R32	Na zapytanie
MC-SU30M-RN8L	32,0	27,5	Czynnik R32; moduł hydrauliczny	
MC-SU60-RN8L	62,0	55,0	Czynnik R32	
MC-SU60M-RN8L	62,0	55,0	Czynnik R32; moduł hydrauliczny	
MC-SU90-RN8L-B	90,0	82,0	Czynnik R32	

Zakres pracy temperatury zewnętrznej: dla grzania: -14~30°C, dla modelu 90kW -20~43°C; dla chłodzenia: -10~43°C, dla modelu 90kW: -10~48°C.
 Zakres temperatury wody na wylocie: dla grzania: 25~54°C; dla chłodzenia: 5~20°C.

Klimatyzatory przenośne

KLIMATYZATORY PRZENOŚNE Seria Joy



Komplet	Wydajność		Przepływ powietrza [m³/h] (niski/średni/wysoki)	Poziom ciśnienia akustycznego [dB(A)] (niski/średni/wysoki)	Cena netto [PLN]
	Chłodzenie [kW]	Grzanie [kW]			
NXP-35CPO1-C	3,5	2,9	355/370/420	44/46/50	2 400
NXP-25CPO1-CA	2,6	-	352/366/398	42/44/49	2 000
NXP-35CPO1-CA	3,5	-	355/370/420	44/46/50	2 300

W standardzie: sterownik bezprzewodowy i rura odprowadzająca ciepłe powietrze 1,5 m Ø150.

KLIMATYZATORY PRZENOŚNE Seria Smile



Komplet	Wydajność		Przepływ powietrza [m³/h] (niski/średni/wysoki)	Poziom ciśnienia akustycznego [dB(A)] (niski/średni/wysoki)	Cena netto [PLN]
	Chłodzenie [kW]	Grzanie [kW]			
NXPAS-025CCO1A	2,3	-	330/360/390	35/39/44	1 990
NXPA-035CCO1A	3,4	-	330/360/390	35/39/44	2 290

W standardzie: sterownik bezprzewodowy i rura odprowadzająca ciepłe powietrze 1,5 m Ø150.

AKCESORIA DO KLIMATYZATORÓW PRZENOŚNYCH

Model	Opis	Cena netto [PLN]
AIRLOCK	Rękaw okienny o długości 400 cm.	210

Klimatyzatory - wersja SPLIT

SERIA HAPPY



Komplet	Jednostka wewnętrzna	Jednostka zewnętrzna	Wydajność		Cena netto [PLN]
			Chłodzenie [kW]	Grzanie [kW]	
SFR-25B-1A	NXRA-ID25BFR-1A	NXRA-OD25BFR-1A	2,6	2,8	1 890
SFR-35B-1A	NXRA-ID35BFR-1A	NXRA-OD35BFR-1A	3,5	3,5	1 990
SFR-50B-1A	NXRA-ID50BFR-1A	NXRA-OD50BFR-1A	5,3	5,4	3 110
SFR-70B-1A	NXRA-ID70BFR-1A	NXRA-OD70BFR-1A	7,0	7,0	4 330

W standardzie: sterownik bezprzewodowy.

Zakres temperatury pracy: dla grzania: -15~32°C; dla chłodzenia: -16~48°C.

AKCESORIA DO SERII HAPPY

Model	Opis	Cena netto [PLN]
M/12100207000136	Filtr bioHEPA	70
ASK-HAPPY	Moduł WiFi	90
ZetflowZF-1A	Pompka skroplin, max. przepływ 12 l/h	450
ZetflowZF-2.0	Pompka skroplin, max. przepływ 24 l/h	500

Klimatyzatory - wersja SPLIT

SERIA LUCKY



5 LAT GWARANCJI

NOWOŚĆ!

Komplet	Jednostka wewnętrzna	Jednostka zewnętrzna	Wydajność		Cena netto [PLN]
			Chłodzenie [kW]	Grzanie [kW]	
SAL-25B-1A	NXRM-ID25XWM-1C	NXRM-OD25B-1C	2,8	2,9	1 990
SAL-35B-1A	NXRM-ID35XWM-1C	NXRM-OD35B-1C	3,6	3,8	2 120
SAL-50B-1A	NXRM-ID50XWM-1C	NXRM-OD50B-1C	5,2	5,6	3 320
SAL-70B-1A	NXRM-ID70XWM-1C	NXRM-OD70B-1C	7,0	7,3	4 520

W standardzie sterownik bezprzewodowy RG10A4(E)BGEF oraz moduł Wifi OSK-105.
Zakres temperatury pracy: chłodzenie -15~50°C; grzanie -15~30°C.

AKCESORIA DO SERII LUCKY

Model	Opis	Cena netto [PLN]
OSK-105	Moduł Wifi (w standardzie)	170
RG10A4(E)BGEF	Pilot bezprzewodowy (w standardzie)	Na zapytanie
KJR-29B/KE	Pilot przewodowy	470
M/12100207000136	Filtr BioHepa do jednostki wewnętrznej	70
ZetflowZF-1A	Pompka skroplin, max. przepływ 12l/h	450
ZetflowZF-2.0	Pompka skroplin, max. przepływ 24l/h	500

Klimatyzatory - wersja MULTI

JEDNOSTKI ZEWNĘTRZNE



NOWOŚĆ!

Model	Wydajność		Ilość podłączonych jednostek wewnętrznych	Rury chłodnicze ciecz/gaz [mm]	Maksymalna długość instalacji [m]	Maksymalna różnica wysokości [m]	Rekomendowany zakres temp. pracy zew. [°C]		Cena netto [PLN]
	Chłodzenie [kW]	Grzanie [kW]					Chłodzenie	Grzanie	
NX2OD-18HFN8-QA	5,3	5,6	2	2x Φ6,35 / 2x Φ9,52	40	15	-15~50	-15~24	4 550
NX3OF-27HFN8-Q	7,9	7,9	3	3x Φ6,35 / 3x Φ9,52	60	15	-15~50	-15~24	5 750

JEDNOSTKI WEWNĘTRZNE - ŚCIENNE LUCKY



NOWOŚĆ!

Model	Wydajność		Rury chłodnicze ciecz/gaz [mm]	Poziom ciśnienia akustycznego [dB(A)]	Cena netto [PLN]
	Chłodzenie [kW]	Grzanie [kW]			
NXRM-ID25XWM-1C	2,8	2,9	Φ6,35 / Φ9,52	25/32/38,5	560
NXRM-ID35XWM-1C	3,6	3,8	Φ6,35 / Φ9,52	25/34,5/40,5	600
NXRM-ID50XWM-1C	5,2	5,6	Φ6,35 / Φ12,7	26/36/42,5	1 110
NXRM-ID70XWM-1C	7,0	7,3	Φ9,52 / Φ15,9	36/40,5/45	1 190

W standardzie sterownik bezprzewodowy RG10A4(E)BGEF oraz moduł Wifi OSK-105.

JEDNOSTKI WEWNĘTRZNE - KASETONOWE 4-STRONNE



NOWOŚĆ!

Komplet	Jednostka wewnętrzna	Panel	Wydajność		Rury chłodnicze ciecz/gaz [mm]	Poziom ciśnienia akustycznego [dB(A)]	Cena netto [PLN]
			Chłodzenie [kW]	Grzanie [kW]			
SNXC4C-12N8-A1M	NXLMID-12XC4C-1A	T-MBQ4-03E	3,5	3,8	Φ6,35 / Φ9,52	25,5/33/36/41	2 110
SNXC4C-18N8-A1M	NXLMID-18XC4C-1A	T-MBQ4-03E	5,3	5,57	Φ6,35 / Φ12,7	29/35,5/39,5/43	2 500

W standardzie sterownik bezprzewodowy RG51A(2)/E.

JEDNOSTKI WEWNĘTRZNE - KANAŁOWE



NOWOŚĆ!

Model	Wydajność		Zewnętrzne ciśnienie statyczne [Pa]	Rury chłodnicze ciecz/gaz [mm]	Poziom ciśnienia akustycznego [dB(A)]	Cena netto [PLN]
	Chłodzenie [kW]	Grzanie [kW]				
NXLMID-12XDS-1A	3,5	3,8	25 (0~60)	Φ6,35 / Φ9,52	23/29/30,5/34,5	2 230
NXLMID-18XDS-1A	5,3	5,6	25 (0~100)	Φ6,35 / Φ12,7	26/34/38/41	2 560

W standardzie sterownik przewodowy KJR-120C1.

Klimatyzatory - wersja MULTI**AKCESORIA DO SERII MULTI**

Model	Opis	Cena netto [PLN]
RG51A(2)/E	Sterownik bezprzewodowy do urządzeń kasetonowych	Na zapytanie
RG10A4(E)BGEF	Sterownik bezprzewodowy do urządzeń Lucky	Na zapytanie
KJR120C1	Sterownik przewodowy do urządzeń kanałowych	200
KJR29B/BK-E	Sterownik przewodowy do urządzeń kasetonowych i Lucky (opcja)	470
WF-60A1	Moduł Wifi do urządzeń kasetonowych i kanałowych	270

Klimatyzatory - wersja Professional

KLIMATYZATORY KASETONOWE

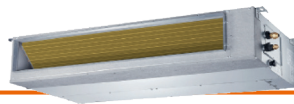


NOWOŚĆ!

Komplet	Jednostka wewnętrzna	Jednostka zewnętrzna	Panel	Wydajność		Rury chłodnicze cieciz/gaz [mm]
				Chłodzenie [kW]	Grzanie [kW]	
SNXC4C-12N8-A1	NXLMID-12XC4C-1A	NXLMOD-12BAU-1A	T-MBQ4-03E	3,5	3,8	Φ6,35 / Φ9,52
SNXC4C-18N8-A1	NXLMID-18XC4C-1A	NXLMOD-18BAU-1A	T-MBQ4-03E	5,3	5,6	Φ6,35 / Φ12,7
Komplet	Maksymalna długość rurociągu [m]	Maksymalna różnica poziomów [m]	Rekomendowany zakres temp. pracy zew. [°C]		Cena netto [PLN]	
			Chłodzenie	Grzanie		
SNXC4C-12N8-A1	25	10	-15~50	-15~24	5 150	
SNXC4C-18N8-A1	30	20	-15~50	-15~24	6 050	

W standardzie sterownik bezprzewodowy RG51A(2)/E.

KLIMATYZATORY KANAŁOWE



NOWOŚĆ!

Komplet	Jednostka wewnętrzna	Jednostka zewnętrzna	Wydajność		Zewnętrzne ciśnienie statyczne [Pa]	
			Chłodzenie [kW]	Grzanie [kW]		
SNXDS-12HFN8-A1	NXLMID-12XDS-1A	NXLMOD-12BAU-1A	3,5	3,8	25 (0~60)	
SNXDS-18HFN8-A1	NXLMID-18XDS-1A	NXLMOD-18BAU-1A	5,3	5,6	25 (0~100)	
SNXDS-48HFN8-A3	NXLMID-48XDS-1A	NXLMOD-48BAU-3A	14,1	16	50 (0~160)	
SNXDS-55HFN8-A3	NXLMID-55XDS-1A	NXLMOD-55BAU-3A	15,2	18,2	50 (0~160)	
Komplet	Rury chłodnicze cieciz/gaz [mm]	Maksymalna długość rurociągu [m]	Maksymalna różnica poziomów [m]	Rekomendowany zakres temp. pracy zew. [°C]		Cena netto [PLN]
				Chłodzenie	Grzanie	
SNXDS-12HFN8-A1	Φ6,35 / Φ9,52	25	10	-15~50	-15~24	5 270
SNXDS-18HFN8-A1	Φ6,35 / Φ12,7	30	20	-15~50	-15~24	6 120
SNXDS-48HFN8-A3	Φ9,52 / Φ15,9	75	30	-15~50	-15~24	15 200
SNXDS-55HFN8-A3	Φ9,52 / Φ15,9	75	30	-15~50	-15~24	15 770

W standardzie sterownik przewodowy KJR-120C1.

AKCESORIA DO SERII PROFESSIONAL

Model	Opis	Cena netto [PLN]
RG51A(2)/E	Sterownik bezprzewodowy do urządzeń kasetonowych	Na zapytanie
KJR120C1	Sterownik przewodowy do urządzeń kanałowych	200
KJR29B/BK-E	Sterownik przewodowy do urządzeń kasetonowych (opcja)	470
WF-60A1	Moduł Wifi do urządzeń kasetonowych i kanałowych	270

Klimakonwektory

KASETONOWE



Model	Wydajność [kW]		Cena netto [PLN]
	Chłodzenie [kW]	Grzanie [kW]	
4-stronne Compact (system 2-rurowy, silnik DC)			
NXKD-V300	3,0	4,0	2 690
NXKD-V400	4,0	5,4	2 770
NXKD-V500	4,2	5,8	2 820
4-stronne Compact (system 4-rurowy, silnik DC)			
NXKD-V300FA	2,4	3,9	2 960
NXKD-V400FA	3,1	4,8	2 990
NXKD-V500FA	3,1	4,9	3 020
4-stronne Standard (system 2-rurowy, silnik DC)			
NXKA-V600R	5,9	8,4	3 460
NXKA-V750R	6,1	8,3	3 460
NXKA-V850R	7,5	10,4	3 910
NXKA-V950R	7,8	10,9	3 910
NXKA-V1200R	7,9	10,9	3 910
NXKA-V1500R	11,2	14,9	4 390
4-stronne Standard (system 4-rurowy, silnik DC)			
NXKA-V600FA	5,0	7,0	3 480
NXKA-V750FA	5,2	7,4	3 480
NXKA-V850FA	5,1	7,7	3 910
NXKA-V950FA	5,3	7,7	3 910
NXKA-V1200FA	8,0	11,0	4 040
NXKA-V1500FA	8,0	11,3	4 390

W standardzie: sterownik bezprzewodowy.

Warunki dla chłodzenia: temperatura wody 7/12°C, temperatura powietrza 27°CDB/19°CWB.

Warunki dla grzania: temperatura wody na wlocie 50°C, temperatura powietrza 20°CDB, przepływ wody taki sam jak dla chłodzenia.

AKCESORIA DO KLIMAKONWEKTORÓW KASETONOWYCH

Model	Opis	Cena netto [PLN]
Sterowanie		
RM05/BG(T)E-A	Sterownik bezprzewodowy - programator czasowy; podświetlenie	130
KJR-29B/BK-E	Sterownik przewodowy - zmiana trybów grzanie/chłodzenie; wyświetlanie temp; funkcja Follow Me	470
CCM15	Sterownik web	6 230
CCM30	Sterownik centralny - podłączenie do 64 jednostek wewnętrznych	1 080
Sterowanie zaawansowane		
LonGW64/E	Bramka z protokołem LonWorks: do 64 jednostek wewnętrznych	13 370
CCM08	Bramka z protokołem BACnet: do 64 jednostek wewnętrznych	16 040
CCM18	Bramka z protokołem Modbus: do 64 jednostek wewnętrznych	15 490
Maskownice		
T-NXBQ4-02C2	Maskownica dla wersji Standard	1 010
T-NXBQ4-03B1	Maskownica dla wersji Compact	530
Zawory i siłownik		
VG3410JS	Zawór 3-drogowy z bypassem 3/4"	200
VG3410ES	Zawór 3-drogowy z bypassem 1/2"	150
VA-7088-23	Siłownik on/off dla zaworów VG3410xx	200
Tace ociekowe pod zawory		
12126200000215	Taca ociekowa dla klimakonwektorów kasetonowych Compact NXKD	70
12126200000216	Taca ociekowa dla klimakonwektorów kasetonowych Standard NXKA	150

Klimakonwektory

KANAŁOWE



Model	Wydajność [kW]		Cena netto [PLN]
	Chłodzenie [kW]	Grzanie [kW]	
Wymiennik 3-rzędowy (system 2-rurowy, silnik DC)			
NXKT3-V200	2,4	3,2	1 420
NXKT3-V300	3,1	4,5	1 540
NXKT3-V400	4,0	5,5	1 580
NXKT3-V500	4,5	6,3	1 610
NXKT3-V600	5,9	7,8	1 820
NXKT3-V800	8,0	10,9	2 700
NXKT3-V1000	9,0	12,6	2 900
NXKT3-V1200	10,8	14,9	3 240
Wymiennik 3-rzędowy (system 4-rurowy, silnik AC)			
NXKT3-V200F	1,4	2,1	2 050
NXKT3-V300F	2,2	3,0	2 340
NXKT3-V400F	2,5	3,7	2 370
NXKT3-V500F	3,0	4,4	2 370
NXKT3-V600F	4,2	5,7	2 550
NXKT3-V800F	5,3	6,8	3 690
NXKT3-V1000F	6,7	8,2	3 990
NXKT3-V1200F	8,2	10,0	4 150

W standardzie: taca ociekowa pod zawory.

Warunki dla chłodzenia: temperatura wody 7/12°C, temperatura powietrza 27°CDB/19°CWB.

Warunki dla grzania: temperatura wody na wlocie 50°C, temperatura powietrza 20°CDB, przepływ wody taki sam jak dla chłodzenia.

AKCESORIA DO KLIMAKONWEKTORÓW KANAŁOWYCH

Model	Opis	Cena netto [PLN]
Sterowanie		
Colour Touch (FT-CS01)	Sterownik Colour Touch - kolorowy ekran, regulacja ogrzewania/chłodzenia, programator tygodniowy	720
Simple Touch (T29)	Sterownik Simple Touch - wyświetlanie temp., regulowanie grzanie/chłód, programator tygodniowy, kontrakton okienny	540
Easy Touch (FT-02)	Sterownik Easy Touch - regulacja grzanie/chłód; montaż ścienny	250
KJR-18B/E-B	Sterowanie przewodowe do klimakonwektorów kanałowych 2-rurowych	270
KJR-18B/E-D	Sterowanie przewodowe do klimakonwektorów kanałowych 4-rurowych	310
RM05/BG(T)E-A	Sterownik bezprzewodowy - programator czasowy; podświetlenie	130
CCM15	Sterownik web	6 230
CCM30	Sterownik centralny - podłączenie do 64 jednostek wewnętrznych	1 080
Sterowanie zaawansowane		
LonGW64/E	Bramka z protokołem LonWorks: do 64 jednostek wewnętrznych	13 370
CCM08	Bramka z protokołem BACnet: do 64 jednostek wewnętrznych	16 040
CCM18	Bramka z protokołem Modbus: do 64 jednostek wewnętrznych	15 490
Zawory i siłownik		
VG3410JS	Zawór 3-drogowy z bypassem 3/4"	200
VG3410ES	Zawór 3-drogowy z bypassem 1/2"	150
VA-7088-23	Siłownik on/off dla zaworów VG3410xx	200

Klimakonwektory

PRZYPODŁOGOWO-PODSTROPOWE



Model	Wydajność [kW]		Cena netto [PLN]
	Chłodzenie	Grzanie	
3-rzędowe, z obudową (system 2-rurowy, silnik DC)			
NXKH2-V150-R3	1,5	1,6	2 300
NXKH2-V250-R3	2,4	2,6	2 520
NXKH2-V350-R3	3,5	3,5	2 770
NXKH2-V500-R3	4,3	4,3	3 500
NXKH2-V700-R3	5,6	6,0	3 680
NXKH2-V800-R3	7,4	8,1	4 100
4-rzędowe, z obudową (system 4-rurowy, silnik DC)			
NXKH2-V150F-R4	1,7	1,4	2 460
NXKH2-V250F-R4	2,7	2,3	2 750
NXKH2-V350F-R4	3,8	2,9	2 960
NXKH2-V500F-R4	4,6	3,4	3 650
NXKH2-V700F-R4	6,1	4,6	3 880
NXKH2-V800F-R4	7,7	7,5	4 140

W standardzie: taca ociekowa pod zawory.

Warunki dla chłodzenia: temperatura wody 7/12°C, temperatura powietrza 27°CDB/19°CWB.

Warunki dla grzania: temperatura wody na wlocie 50°C, temperatura powietrza 20°CDB, przepływ wody taki sam jak dla chłodzenia.

AKCESORIA DO KLIMAKONWEKTORÓW PRZYPODŁOGOWO-PODSTROPOWYCH

Model	Opis	Cena netto [PLN]
Sterowanie		
KJRP-75A/BK-E (DC)	Sterownik przewodowy - zmiana trybu grzanie/chłodzenie/automatyczny; zmiana temp. ±0,5°C; podświetlane klawisze	260
KJRP-86A/BMFNKD-E (AC)	Sterownik Modbus	360
CCM15	Sterownik web	6 230
CCM30	Sterownik centralny - podłączenie do 64 jednostek wewnętrznych; automatycznie czytuje wszystkie podłączone urządzenia	1 080
Sterowanie zaawansowane		
CCM08	Bramka z protokołem BACnet: do 64 jednostek wewnętrznych	16 040
CCM18	Bramka z protokołem Modbus: do 64 jednostek wewnętrznych	15 490
Zawory i siłownik		
VG3410JS	Zawór 3-drogowy z bypassem 3/4"	200
VG3410ES	Zawór 3-drogowy z bypassem 1/2"	150
VA-7088-23	Siłownik on/off dla zaworów VG3410xx	200

ŚCIENNE



Model	Wydajność [kW]		Cena netto [PLN]
	Chłodzenie	Grzanie	
Panel C (system 2-rurowy, silnik DC)			
NXKG-V250	2,2	3,0	2 900
NXKG-V300	2,6	3,7	2 900
NXKG-V400	3,1	4,3	2 960
NXKG-V500	4,1	5,7	3 240
NXKG-V600	4,5	6,3	3 330

W standardzie: sterownik bezprzewodowy oraz taca ociekowa pod zawory.

Warunki dla chłodzenia: temperatura wody 7/12°C, temperatura powietrza 27°CDB/19°CWB.

Warunki dla grzania: temperatura wody na wlocie 50°C, temperatura powietrza 20°CDB, przepływ wody taki sam jak dla chłodzenia.

AKCESORIA DO KLIMAKONWEKTORÓW ŚCIENNYCH

Model	Opis	Cena netto [PLN]
Sterowanie		
RM05/BG(T)E-A	Sterownik bezprzewodowy - programator czasowy; podświetlenie	130
KJR-29B/BK-E	Sterownik przewodowy - zmiana trybów grzanie/chłodzenie; wyświetlanie temp; funkcja Follow Me	470
CCM15	Sterownik web	6 230
CCM30	Sterownik centralny - podłączenie do 64 jednostek wewnętrznych	1 080
Sterowanie zaawansowane		
LonGW64/E	Bramka z protokołem LonWorks: do 64 jednostek wewnętrznych	13 370
CCM08	Bramka z protokołem BACnet: do 64 jednostek wewnętrznych	16 040
CCM18	Bramka z protokołem Modbus: do 64 jednostek wewnętrznych	15 490
Zawory i siłownik		
VG3410JS	Zawór 3-drogowy z bypassem 3/4"	200
VG3410ES	Zawór 3-drogowy z bypassem 1/2"	150
VA-7088-230	Siłownik on/off dla zaworów VG3410xx	200

Rekuperatory

SERIA WRV



Model	Przepływ powietrza [m³/h] (bieg wysoki)	Sprawność odzysku temp. [%] (bieg wysoki)	Spręż dyspozycyjny [Pa] (bieg wysoki)	Cena netto [PLN]
NXWRV-150V1	150	75	70	5 500

W standardzie: sterownik bezprzewodowy i zestaw filtrów (filtr wstępny, z węglem aktywnym, filtr HEPA).

SERIA ERV AC



NOWOŚĆ!

Model	Przepływ powietrza [m³/h] (bieg wysoki)	Sprawność odzysku temp. [%] (bieg wysoki)	Sprawność odzysku entalpii [%] (bieg wysoki)		Spręż dyspozycyjny [Pa] (bieg wysoki)	Cena netto [PLN]
			Chłodzenie	Grzanie		
NXERV - 400ACV1	400	69	57	60	88	5 150
NXERV - 600ACV1	600	70	59	61	97	5 860
NXERV - 800ACV1	800	68	55	57	100	8 110

W standardzie: sterownik ścienny NXERV_ST2, filtr wstępny G3 na nawiewie i wywiewie.

SERIA ERV DC



Model	Przepływ powietrza [m³/h] (bieg wysoki)	Sprawność odzysku temp. [%] (bieg wysoki)	Sprawność odzysku entalpii [%] (bieg wysoki)		Spręż dyspozycyjny [Pa] (bieg wysoki)	Cena netto [PLN]
			Chłodzenie	Grzanie		
NXERV-150V1	150	75	70	65	70	5 100
NXERV-250V1	250	73	73	71	90	5 310
NXERV-350V1	350	74	73	70	140	5 830
NXERV-500V1	500	76	75	72	110	7 060
NXERV-650V1	650	74	71	67	100	8 710
NXERV-800V1	800	76	73	71	140	9 490
NXERV-1000V1	1000	76	72	68	140	10 150
NXERV-1300V1	1300	74	75	71	135	11 160
NXERV-1500V1	1500	76	73	71	95	18 790
NXERV-2000V1	2000	76	72	68	115	20 310

W standardzie: sterownik ścienny NXERV_ST2, filtr wstępny G3 na nawiewie i wywiewie oraz filtr dokładny F9.

AKCESORIA DO CENTRALI REKUPERACYJNEJ ERV

Model	Model centrali	Ilość filtrów w centrali	Opis	Cena netto [PLN]
Filtry klasy H10				
NXFLT10.1	NXERV-150V1	1	Filtr wysokiej efektywności (absolutny)	280
NXFLT10.2	NXERV-250V1	1		320
NXFLT10.3	NXERV-350V1	2		280
NXFLT10.4	NXERV-500V1	2		280
NXFLT10.7	NXERV-650V1	2		640
NXFLT10.5	NXERV-800V1	2		770
NXFLT10.6	NXERV-1000V1	2		850
NXFLT10.6	NXERV-1300V1	2		850
NXFLT10.7	NXERV-1500V1	4		640
NXFLT10.5	NXERV-2000V1	4		770
Sterowanie				
NXERV_ST2	wszystkie modele ERV DC	-	Dotykowy sterownik ścienny z programem tyg. (w standardzie)	610
Czujniki				
ERV_WIFI_MODULE	wszystkie modele	-	Moduł WiFi	210
NXERV_HMD	wszystkie modele	-	Czujnik wilgotności	340
NXERV_CO2	wszystkie modele	-	Czujnik CO ₂	1 080
Nagrzewnice				
NXENO-160-1.0-1-CBF	NXERV-150V1; NXERV-250V1	-	Wstępna nagrzewnica elektryczna o wydajności 1,0kW	2 250
NXENO-160-1.6-1-CBF	NXERV-350V1	-	Wstępna nagrzewnica elektryczna o wydajności 1,6kW	2 290
NXENO-200-2.0-1-CBF	NXERV-500V1	-	Wstępna nagrzewnica elektryczna o wydajności 2,0kW	2 370
NXENO-250-3.0-1-CBF	NXERV-650V1; NXERV-800V1	-	Wstępna nagrzewnica elektryczna o wydajności 3,0kW	2 690
NXENO-250-3.6-2-CBF	NXERV-1000V1; NXERV-1300V1	-	Wstępna nagrzewnica elektryczna o wydajności 3,6kW	2 990
NXEN-40x40-6.0-3-CBF	NXERV-1500V1; NXERV-2000V1	-	Wstępna nagrzewnica elektryczna o wydajności 6,0kW	3 590

Kurtyny powietrzne

SERIA BLUE KING



Model	Napięcie [V/Hz]	Pobór mocy		Przepływ powietrza [m³/h]	Prędkość przepływu powietrza [m/s]	Maks. poziom ciśnienia akustycznego [dB]	Długość [mm]	Cena netto [PLN]
		wentylator [W]	nagrzewnica [kW]					
Kurtyna zimna								
NXACC101000AV2	220/50	150/-		1980/1164	11	≤43	1000	860
NXACC151000AV2	220/50	220/-		2970/1747	11	≤46	1500	1 100
NXACC201000AV2	220/50	320/-		3960/2329	11	≤51	2000	1 530
Kurtyna ciepła								
NXACH101045EV1	230/50	180/4,5		1100/647	7-8	≤45	1000	1 710
NXACH151055EV1	230/50	220/5,5		1800/1059	7-8	≤47	1500	2 000
NXACH203100EV1	230/50	320/10		2400/1412	7-8	≤51	2000	2 530

W standardzie: sterownik bezprzewodowy.

KURTYNY REMAK - BEZ OGRZEWANIA

Model	Napięcie [V/Hz]	Pobór mocy		Przepływ powietrza [m³/h]	Prędkość przepływu powietrza [m/s]	Długość szczeliny [m]	Klasa filtracji	Szerokość x głębokość [m]	Cena netto [PLN]	
		wentylator [kW]	nagrzewnica [kW]						Kurtyna model P	Przełącznik ochronny STD
P-6N-...	3 x 400/50	2,5/-		4000	1,11	2 do 4	G3	0,6x0,35	Na zapytanie	Na zapytanie
P-7N-...	3 x 400/50	3,5/-		6000	1,67			0,7x0,4		
P-8N-...	3 x 400/50	2,8/-		6200	1,72			0,8x0,5		
P-9N-...	3 x 400/50	3,8/-		8400	2,33			0,9x0,5		

KURTYNY REMAK - OGRZEWANIE WODNE

Model	Napięcie [V/Hz]	Pobór mocy		Przepływ powietrza [m³/h]	Prędkość przepływu powietrza [m/s]	Długość szczeliny [m]	Klasa filtracji	Szerokość x głębokość [m]	Cena netto [PLN]	
		wentylator [kW]	nagrzewnica [kW]						Kurtyna model P	Jednostka sterownicza VCP-W
P-6W-...	3 x 400/50	2,5/-		3900	1,08	2 do 4	G3	0,6x0,35	Na zapytanie	Na zapytanie
P-7W-...	3 x 400/50	3,5/-		5900	1,64			0,7x0,4		
P-8W-...	3 x 400/50	2,8/-		6100	1,69			0,8x0,5		
P-9W-...	3 x 400/50	3,8/-		8300	2,31			0,9x0,5		

KURTYNY REMAK - OGRZEWANIE ELEKTRYCZNE

Model	Napięcie [V/Hz]	Pobór mocy		Przepływ powietrza [m³/h]	Prędkość przepływu powietrza [m/s]	Długość szczeliny [m]	Klasa filtracji	Szerokość x głębokość [m]	Cena netto [PLN]	
		wentylator [kW]	nagrzewnica [kW]						Kurtyna model P	Jednostka sterownicza VCP-W
P-6E-...	3 x 400/50	2,5/22,5		3950	1,10	2 do 4	G3	0,6x0,35	Na zapytanie	Na zapytanie
P-7E-...	3 x 400/50	3,5/30		5950	1,65			0,7x0,4		
P-8E-...	3 x 400/50	2,8/30		6150	1,71			0,8x0,5		
P-9E-...	3 x 400/50	3,8/30		8350	2,32			0,9x0,5		

NABILATON / NOWOCZESNE
ROZWIĄZANIA HVAC

**CENNIK NABILATON
NAB/C5/10/2021**

NABILATON.PL
